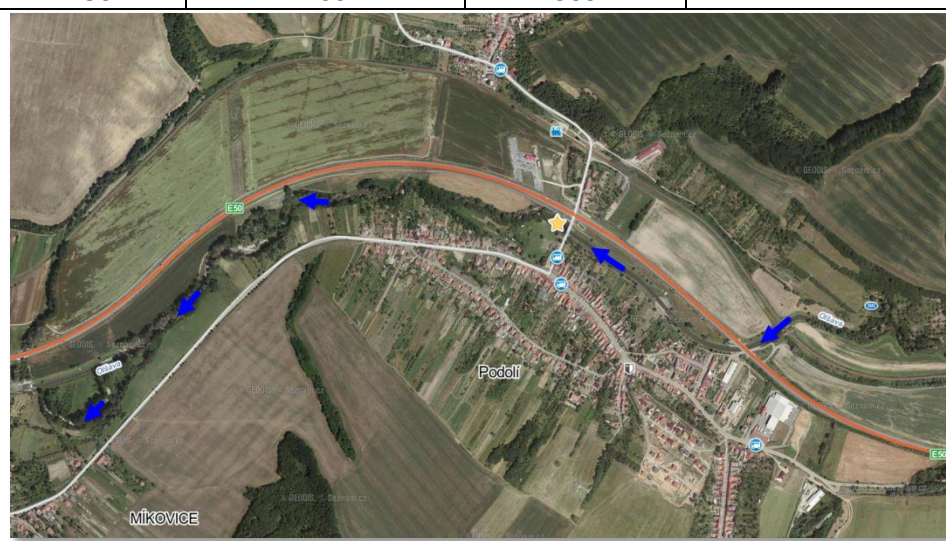


# Evidenční list hlásného profilu HP C14 KU


## Kategorie C

Tok:	<b>Olšava</b>	Název HP:	<b>Most přes Olšavu v střední části obce</b>	ř.km:	<b>9,244</b>
Kraj:	<b>Zlínský kraj</b>	ORP:	<b>Uherské Hradiště</b>	Obec:	<b>Podolí</b>
Odvozené průtoky [m3/s]:			Platnost pro úsek toku / kritické místo:		
<b>I. SPA</b>	<b>II. SPA</b>	<b>III. SPA</b>	<b>obce Podolí a Popovice, následně Míkovice a město Kunovice</b>		
Výška hladiny [nadmořská m.n.m dno = 181 ]			Čtení hlásného profilu: HP C14 KU je osazen ultrazvukovým bezkontaktním <b>hladinovým čidlem</b> s automatickým přenosem naměřených údajů na server <b>města Kunovice</b>		
Výška hladiny [cm dno = 0 cm]			WGS84: 49°2'38.449"N, 17°31'37.773"E		
<b>bdělost</b>	<b>pohotovost</b>	<b>ohrožení</b>	značení provedeno vodočetnou laťí		
<b>150</b>	<b>260</b>	<b>360</b>			



Legenda:

 Směr toku Olšavy

 Hladinové čidlo HP C14 KU na silničním mostu 05016-2 v severní části obce



Vlastník a provozovatel stanice: město Kunovice, nám. Svobody 361, 686 04 Kunovice, tel.: 572 432 720

Hlášení z měření dostává a zobrazuje: informační server města Kunovice, který je dále prostřednictvím webové aplikace na svých stránkách zobrazuje občanům města a dalším zájemcům. Varovné zprávy ze stanice dostávají: členové PK města Kunovice

Odkaz na web aplikaci: [dolnipoosavi.povodnoveplany.cz](http://dolnipoosavi.povodnoveplany.cz)

Pozorování a hlášení za povodní: hlídku určuje předseda PK z řad JPO, JSDH, která předává hlášení na OÚ Kunovice

Skutečnost ovlivňující měření hlásí na: MěÚ Kunovice

Překročení směrodatných stavů SPA hlásí na: MěÚ Kunovice, ORP Uherské Hradiště

a dále obcím: Kostelany nad Moravou, HZS Zlín, ČHMÚ Brno, Správa VT povodí Moravy - dispečink Brno